

ОПИСАНИЕ МЕСТОПОЛОЖЕНИЯ ГРАНИЦ

Публичный сервитут для размещения (эксплуатации) объекта электросетевого хозяйства «ВЛ-0,4 кВ от ТП № 169»

(наименование объекта, местоположение границ которого описано (далее - объект))

Раздел 1

Сведения об объекте

№ п/п	Характеристики объекта землеустройства	Описание характеристик
1	2	3
1	Местоположение объекта	Республика Карелия, Сортавальский район, п. Ниэмелянхови
2	Площадь объекта ± величина погрешности определения площади (P ± ΔP)	2687 кв.м. +/- 36 кв.м.
3	Иные характеристики объекта	Публичный сервитут. Цель установления публичного сервитута – для размещения (эксплуатации) объекта электросетевого хозяйства «ВЛ-0,4 кВ от ТП № 169». Срок 49 лет.

Раздел 2

Сведения о местоположении границ объекта

1. Система координат: МСК-10 зона 1

2. Сведения о характерных точках границ объекта

Обозначение характерных точек границ	Координаты, м		Метод определения координат характерной точки	Средняя квадратическая погрешность положения характерной точки (M _i), м	Описание обозначени я точки на местности (при наличии)
	X	Y			
1	2	3	4	5	6
1	323344.07	1322227.18	геодезический	0.2	-
2	323342.11	1322226.40	геодезический	0.2	-
3	323347.43	1322220.09	геодезический	0.2	-
4	323346.56	1322219.85	геодезический	0.2	-
5	323351.70	1322201.53	геодезический	0.2	-
6	323362.93	1322173.70	геодезический	0.2	-
7	323346.88	1322169.84	геодезический	0.2	-
8	323345.68	1322177.49	геодезический	0.2	-
9	323341.45	1322175.43	геодезический	0.2	-
10	323342.89	1322166.24	геодезический	0.2	-
11	323351.57	1322153.15	геодезический	0.2	-
12	323355.83	1322154.85	геодезический	0.2	-
13	323348.69	1322165.64	геодезический	0.2	-
14	323364.32	1322169.41	геодезический	0.2	-
15	323376.46	1322135.82	геодезический	0.2	-
16	323386.85	1322106.53	геодезический	0.2	-
17	323386.30	1322087.85	геодезический	0.2	-
18	323384.20	1322088.18	геодезический	0.2	-
19	323384.51	1322087.45	геодезический	0.2	-
20	323381.74	1322086.28	геодезический	0.2	-
21	323381.40	1322084.06	геодезический	0.2	-
22	323386.31	1322083.30	геодезический	0.2	-
23	323387.03	1322067.48	геодезический	0.2	-
24	323386.82	1322062.33	геодезический	0.2	-
25	323389.07	1322062.24	геодезический	0.2	-
26	323389.80	1322062.67	геодезический	0.2	-
27	323390.07	1322062.20	геодезический	0.2	-
28	323391.31	1322062.15	геодезический	0.2	-
29	323391.53	1322067.49	геодезический	0.2	-
30	323390.72	1322085.34	геодезический	0.2	-
31	323391.31	1322104.94	геодезический	0.2	-
32	323399.43	1322106.16	геодезический	0.2	-
33	323398.64	1322107.86	геодезический	0.2	-
34	323400.07	1322108.53	геодезический	0.2	-
35	323399.74	1322110.75	геодезический	0.2	-
36	323393.38	1322109.80	геодезический	0.2	-
37	323401.81	1322124.52	геодезический	0.2	-
38	323399.86	1322125.64	геодезический	0.2	-
39	323396.34	1322124.03	геодезический	0.2	-

Раздел 2

Сведения о местоположении границ объекта

1. Система координат: МСК-10 зона 1

2. Сведения о характерных точках границ объекта

40	323389.60	1322112.25	геодезический	0.2	-
41	323381.95	1322133.79	геодезический	0.2	-
42	323391.65	1322132.33	геодезический	0.2	-
43	323395.39	1322134.04	геодезический	0.2	-
44	323395.72	1322136.26	геодезический	0.2	-
45	323380.24	1322138.60	геодезический	0.2	-
46	323369.53	1322168.24	геодезический	0.2	-
47	323376.44	1322165.22	геодезический	0.2	-
48	323378.92	1322166.32	геодезический	0.2	-
49	323379.72	1322168.16	геодезический	0.2	-
50	323367.90	1322173.31	геодезический	0.2	-
51	323369.26	1322185.63	геодезический	0.2	-
52	323367.27	1322185.85	геодезический	0.2	-
53	323365.15	1322184.82	геодезический	0.2	-
54	323364.63	1322180.17	геодезический	0.2	-
55	323355.50	1322202.82	геодезический	0.2	-
56	323350.42	1322220.93	геодезический	0.2	-
57	323349.55	1322220.69	геодезический	0.2	-
1	323344.07	1322227.18	геодезический	0.2	-
58	323337.64	1322486.36	геодезический	0.2	-
59	323335.72	1322489.87	геодезический	0.2	-
60	323310.25	1322476.00	геодезический	0.2	-
61	323311.02	1322501.19	геодезический	0.2	-
62	323311.77	1322527.00	геодезический	0.2	-
63	323312.41	1322549.59	геодезический	0.2	-
64	323313.57	1322589.74	геодезический	0.2	-
65	323314.68	1322635.86	геодезический	0.2	-
66	323304.54	1322690.52	геодезический	0.2	-
67	323293.14	1322753.32	геодезический	0.2	-
68	323289.20	1322752.61	геодезический	0.2	-
69	323300.61	1322689.79	геодезический	0.2	-
70	323310.67	1322635.54	геодезический	0.2	-
71	323309.57	1322589.84	геодезический	0.2	-
72	323308.41	1322549.70	геодезический	0.2	-
73	323307.77	1322527.12	геодезический	0.2	-
74	323307.02	1322501.31	геодезический	0.2	-
75	323306.18	1322473.81	геодезический	0.2	-
76	323310.09	1322471.36	геодезический	0.2	-
58	323337.64	1322486.36	геодезический	0.2	-
77	323182.36	1322679.14	геодезический	0.2	-
78	323183.45	1322699.72	геодезический	0.2	-
79	323185.39	1322739.81	геодезический	0.2	-
80	323181.40	1322740.00	геодезический	0.2	-
81	323179.46	1322699.92	геодезический	0.2	-

Раздел 2

Сведения о местоположении границ объекта

1. Система координат: МСК-10 зона 1

2. Сведения о характерных точках границ объекта

82	323178.43	1322680.44	геодезический	0.2	-
77	323182.36	1322679.14	геодезический	0.2	-

3. Сведения о характерных точках части (частей) границы объекта

Обозначение характерных точек границ	Координаты, м		Метод определения координат характерной точки	Средняя квадратическая погрешность положения характерной точки (M_i), м	Описание обозначени я точки на местности (при наличии)
	X	Y			
1	2	3	4	5	6
Часть N 1					
-	-	-	-	-	-
-	-	-	-	-	-
Часть N 2					
-	-	-	-	-	-
-	-	-	-	-	-
Часть N					
-	-	-	-	-	-
-	-	-	-	-	-

Схема расположения границ публичного сервитута
для размещения (эксплуатации) объекта электросетевого хозяйства «ВЛ-0,4 кВ от ТП № 169»

в границах земельных участков с кадастровыми номерами :10:07:0060502:33, 10:07:0060502:35, 10:07:0060502:59, 10:07:0060502:62, 10:07:0060501:36,
10:07:0060501:37, 10:07:0060501:26, 10:07:0060501:25, 10:07:0000000:7801, 10:07:0062207:190, 10:07:0062207:327, 10:07:0062207:85, 10:07:0062207:78,
10:07:0062207:275, 10:07:0062207:326,

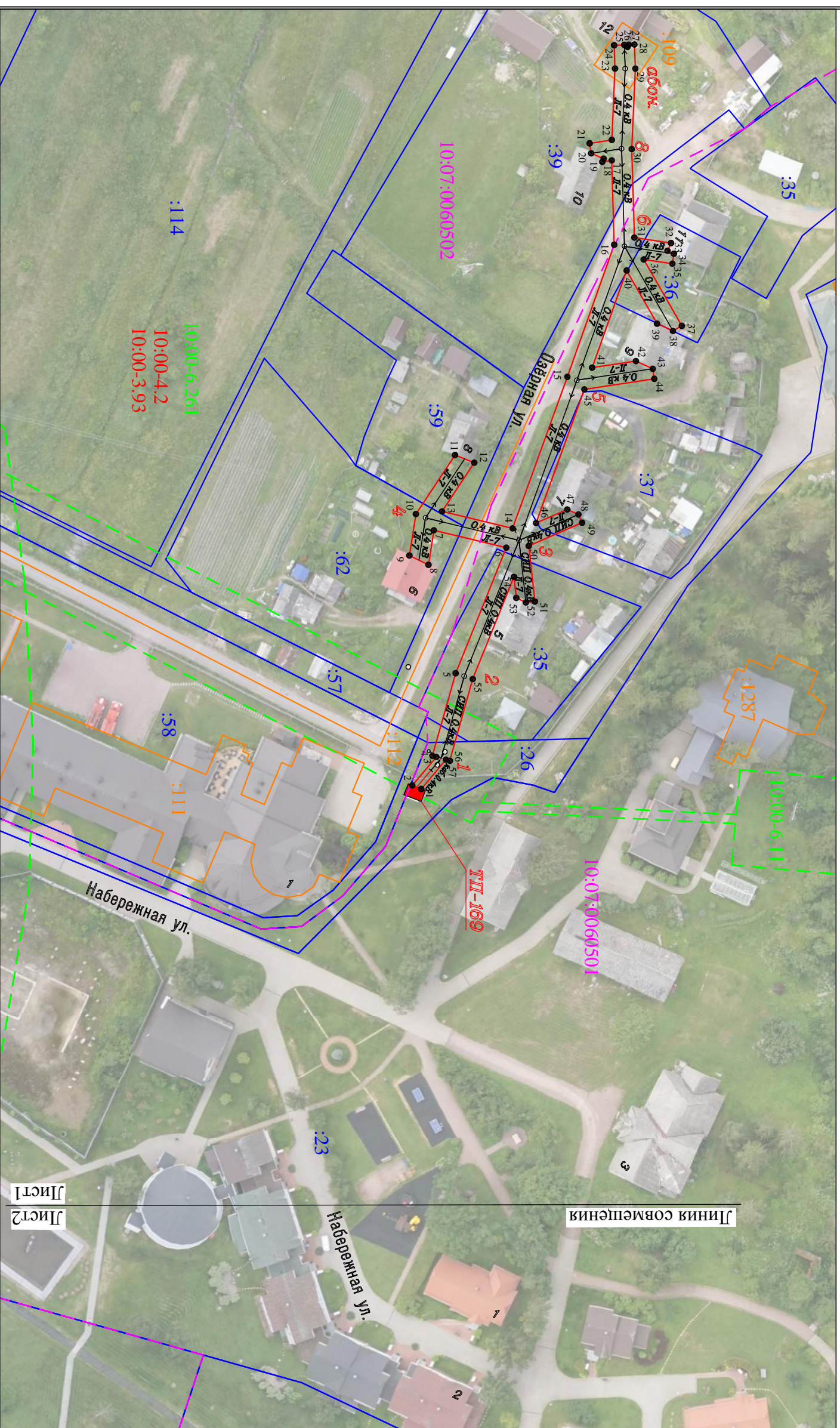
кадастровые кварталы: 10:07:0060502, 10:07:0060501, 10:07:0062207.

Республика Карелия, Сортавальский район, с.Ниэмелянхови.



Условные обозначения

— - проектные границы публичного сервитута



Лист №1

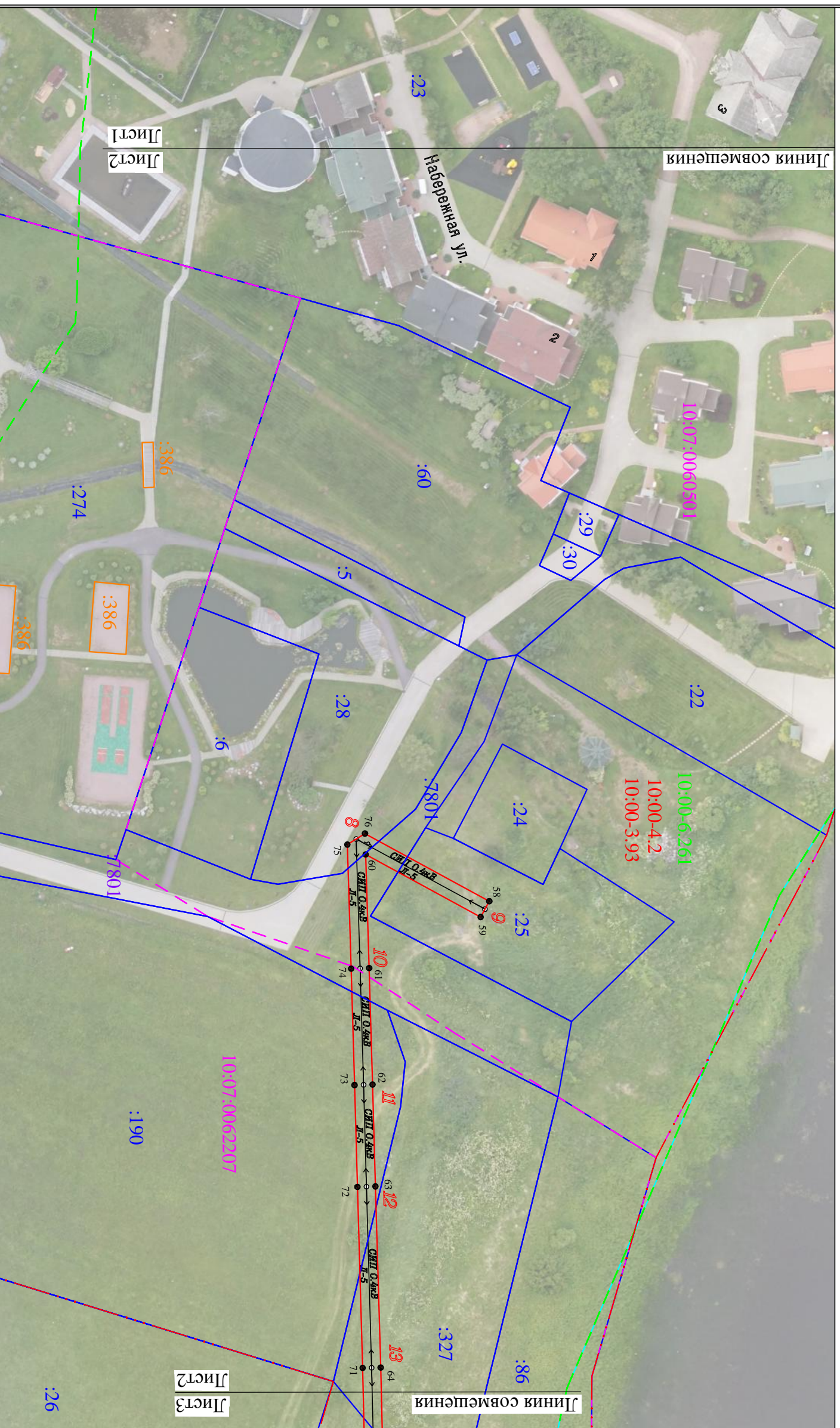


Масштаб 1 : 1000

Условные обозначения

- - проектные границы публичного сервитута
- - местоположение инженерного сооружения
- 1 - обозначение характерной точки границы
- 5 - номер опоры
- · - · - - граница населенного пункта, данные ЕГРН
- - - - - граница кадастрового квартала
- - границы земельного участка, по сведениям ЕГРН
- - ОКС, по сведениям ЕГРН
- - - - - граница зоны с особыми условиями использования территории, по сведениям ЕГРН
- - - - - граница кадастрового квартала
- 10:07:0040802 - номер кадастрового квартала
- :525 - обозначение земельного участка в кадастровом квартале, по сведениям ЕГРН
- :312 - обозначение ОКС, по сведениям ЕГРН
- 10:07-6.379 - номер зоны с особыми условиями использования территории, по сведениям ЕГРН

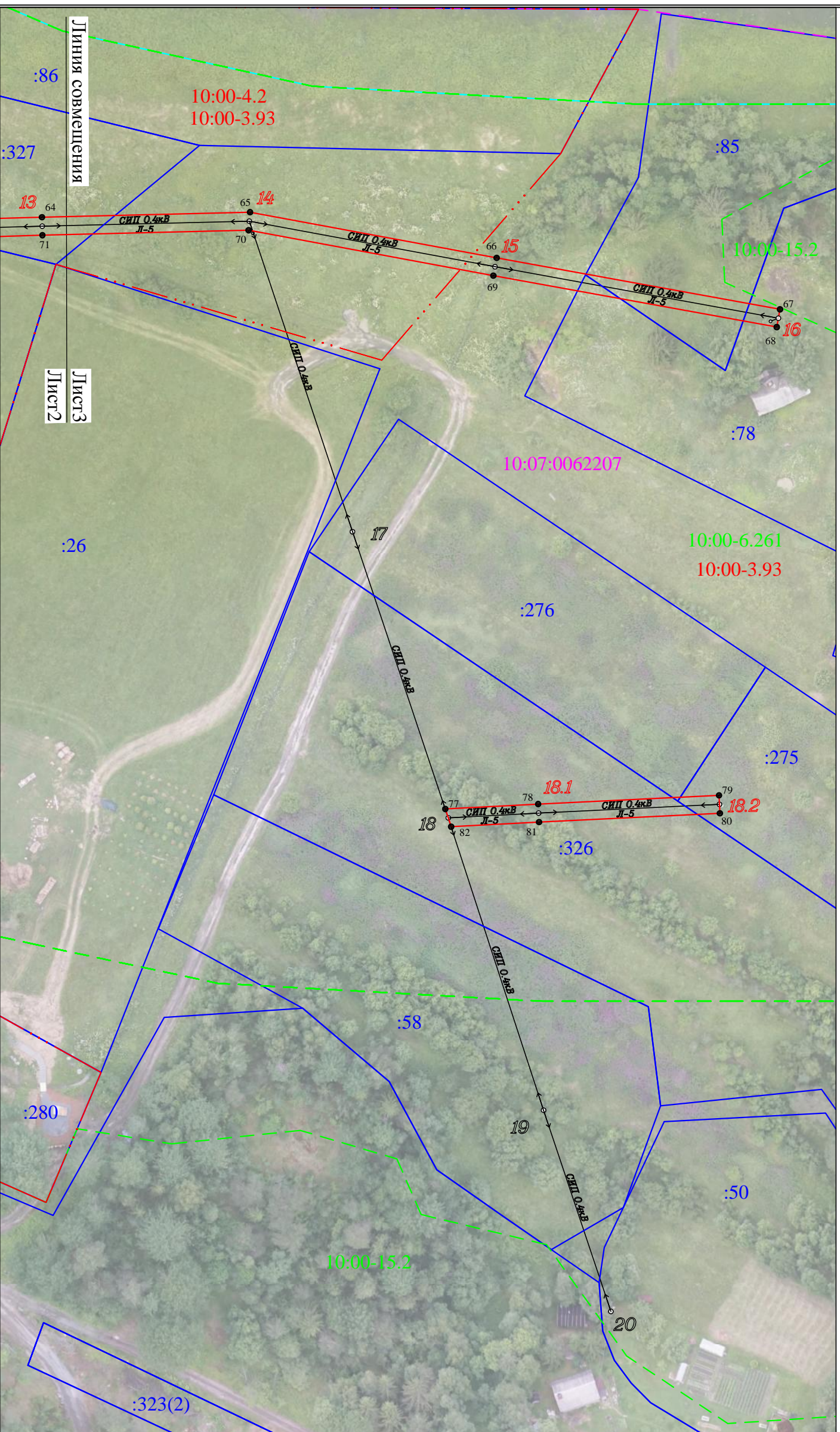
Лист1
 Лист2



Масштаб 1 : 1000

Условные обозначения

- проектные границы публичного сервитута
- местоположение инженерного сооружения
- 1 — обозначение характерной точки границы
- 5 — номер опоры
- · · · — граница населенного пункта, данные ЕГРН
- · · · — граница кадастрового квартала
- границы земельного участка, по сведениям ЕГРН
- ОКС, по сведениям ЕГРН
- граница зоны с особыми условиями использования территории, по сведениям ЕГРН
- граница кадастрового квартала
- ОКС, по сведениям ЕГРН
- граница зоны с особыми условиями использования территории, по сведениям ЕГРН
- номер кадастрового квартала
- 10:07:0040802 — обозначение земельного участка в кадастровом квартале, по сведениям ЕГРН
- 312 — обозначение ОКС, по сведениям ЕГРН
- 10:07:6:379 — номер зоны с особыми условиями использования территории, по сведениям ЕГРН



Лист №3

Масштаб 1 : 1000

Условные обозначения

- проектные границы публичного сервитута
- местоположение инженерного сооружения
- 1 - обозначение характерной точки границы
- 5 - номер опоры

- граница населенного пункта, данные ЕГРН
- граница кадастрового квартала
- границы земельного участка, по сведениям ЕГРН
- граница земельного участка, по сведениям ЕГРН
- ОКС, по сведениям ЕГРН
- граница зоны с особыми условиями использования территории, по сведениям ЕГРН
- граница зоны с особыми условиями использования территории, по сведениям ЕГРН
- ОКС, по сведениям ЕГРН
- обозначение земельного участка в кадастровом квартале, по сведениям ЕГРН
- обозначение ОКС, по сведениям ЕГРН
- обозначение ОКС, по сведениям ЕГРН
- 10:07-6.379 - номер зоны с особыми условиями использования территории, по сведениям ЕГРН

Линия совмещения

Лист3
Лист2